



ACTURION

BEST of INDUSTRIAL-IT

Calmo Thin Client Edelstahl, VESA

Panel PC / Thin Client

ab 3.220,00 EUR zzgl. MwSt + Versandkosten



Features

passiv gekühlt

Wandmontage über VESA 75 oder 100 möglich
geschützt gegen Reiniger pH 2-11
IP69K



24/7



Fall



Staub



Frost



Hitze



Schock



Wasser

TECHNISCHE DATEN

BASISINFORMATIONEN

CPU	Intel® Celeron (J5005 Prozessor - Intel® Pentium Silver, 4 Kerne, 2,8 GHz)
Grafik	Intel® UHD 605
Betriebssysteme	Microsoft® Windows™ 10 IoT Microsoft® Windows™ 10 Pro 64-Bit Linux™ IGEL Ready (OS11)
Bildschirm	FHD Touch 21,5 " FHD Display, Auflösung 1920 x 1080 Pixel, Helligkeit 590 cd/qm, Kontrast {brightness} kapazitiver 10-Finger-Touch, Handschuh tauglich, PCAP TFT Touchscreen mit Sicherheitsglas und LED-Hintergrundbeleuchtung
Display Interface 1	DisplayPort 1.2 (4096 x 2160 bei 60Hz)
Display Interface 2	DisplayPort 1.2 (4096 x 2160 bei 60Hz)

Alle Angaben sind Herstellerangaben. Stand 12/2024. Änderungen und Irrtümer vorbehalten.
Alle vorhergehenden Versionen verlieren hiermit ihre Gültigkeit.

Calmo Thin Client Edelstahl, VESA
Seite 1



ACTURION

BEST of INDUSTRIAL-IT

Verfügbarer Arbeitsspeicher	4 GB DDR4 (PC2400 SO-DIMM) 8 GB DDR4 (PC2400 SO-DIMM) 16 GB DDR4 (PC2400 SO-DIMM)
-----------------------------	---

Verfügbare Festplattengrößen	120 GB (SSD) 250 GB (SSD) 512 GB (SSD) 1 TB (SSD)
------------------------------	--

SCHNITTSTELLEN

Physikalische Schnittstellen	1x M.2 B-Key
------------------------------	--------------

Kommunikation	Realtek (ALC 671 5.1 / Kanal High Definition Audio) Audio-In Audio-Out Bluetooth 5.x (Option) RFID (Option) NFC Reader (Option)
---------------	--

Schnittstellen unten es können 8 Schnittstellen realisiert werden / Schnittstellen werden durch die verpressten Buchsen aus dem Gerät heraus geführt.	2x USB 3.1 Gen1 4x USB 2.0 Typ C 1x Display Port 1.2 2x LAN RJ45 1x RS232 COM 1x 8bit GPIO 1x AC-IN
--	---

Barcode	1D/2D Barcode Reader (Option)
---------	-------------------------------

SCHUTZ

Schutzklassen	geschützt gegen Reiniger pH 2-11 IP69K (frontseitig+rückseitig, rundum)
---------------	--

Umgebungstemperatur	-20 °C - +55 °C (Arbeitstemperatur)
---------------------	-------------------------------------

WEITERE DATEN

Kühlung	passiv gekühlt
---------	----------------

Abmessungen	638 cm x 389 cm x 81 cm
-------------	-------------------------



ACTURION

BEST of INDUSTRIAL-IT

Gewicht	14,0 kg
---------	---------

Ladegerät	Eingangsspannung (Input 85-264V AC)
-----------	-------------------------------------

BESONDERHEITEN

Sicherheitsfunktionen	TPM 2.0
-----------------------	---------

Zertifizierungen	CE
------------------	----

Lieferumfang	Panel PC inkl. Netzteil (extern)
--------------	----------------------------------

Garantie	2 Jahre Bring-In (optional bis zu 5 Jahre)
----------	--

Spezielle Funktionen	RFID Reader 5x HotKey + Touchabschaltung Always-On Wake-on-LAN PXE-Boot Watchdog System Guard Touchbedienfeld: 1=Power, 2=Touchabschaltung, 3-7=konfigurierbare Funktionstasten, 8=RFID Reader
----------------------	---

Mögliche Erweiterungen	M.2 2242/2260/2280 Schnittstellenmodul · 12-24V DC-In
------------------------	--

Montagemöglichkeiten	Wandmontage über VESA 75 oder 100 möglich
----------------------	---

ALLGEMEIN

Ursprungsland	Deutschland
---------------	-------------

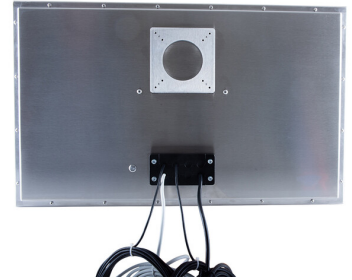
Statistische Warennummer	84714900
--------------------------	----------

Imagestabilität	Verfügbar bis 2024
-----------------	--------------------



ACTURION

BEST of INDUSTRIAL-IT



Alle Angaben sind Herstellerangaben. Stand 12/2024. Änderungen und Irrtümer vorbehalten.
Alle vorhergehenden Versionen verlieren hiermit ihre Gültigkeit.

Calmo Thin Client Edelstahl, VESA
Seite 4